

Jabra Speak 510



Kullanım Kılavuzu

© 2015 GN Audio A/S. Tüm hakları saklıdır. Jabra®, GN Audio A/S'nin tescilli markasıdır. Bu belgede anılan tüm diğer tescilli markalar, sahiplerinin mülkiyetindedir. Bluetooth® marka adı ve logoları, Bluetooth SIG Inc.'ın mülkiyeti altındadır ve bu markaların GN Audio A/S tarafından her türlü kullanımı, lisansı altındadır.

Çin malı

MODEL: PHS002W



 **Bluetooth®**

Uygunluk Beyanı'nı aşağıdaki adreste bulabilirsiniz:
www.jabra.com/doc

İÇİNDEKİLER

1. HOŞ GELDİNİZ.....	4
2. HOPARLÖRE GENEL BAKIŞ.....	5
2.1 JABRA SPEAK 510'U AÇMA	
2.2 JABRA SPEAK 510'U ŞARJ ETME	
3. BAĞLANMA	7
3.1 JABRA LINK 370'A BAĞLAMA	
3.2 MOBİL CİHAZA BAĞLANMA (BLUETOOTH)	
3.3 BLUETOOTH KULAKLIĞA BAĞLAMA	
4. JABRA SPEAK 510'UN KULLANIMI. 11	
4.1 ÇOKLU ARAMA YAPMA	
4.2 BLUETOOTH CİHAZLARINI DEĞİŞTİRME	
4.3 SESLİ YÖNLENDİRMEYİ AÇMA/KAPAMA	
4.4 AKILLI DÜĞME	
5. YAZILIM.....	15
5.1 JABRA DIRECT	
5.2 JABRA SPEAK 510 AYGIT YAZILIMINI GÜNCELLEŞTİRME	
6. DESTEK.....	16
6.1 SSS	
6.2 JABRA SPEAK 510'UNUZUN BAKIMI	

1. HOŞ GELDİNİZ

Jabra Speak 510'u satın aldığınız için teşekkürler. Cihazdan memnun kalacağınızı umuyoruz!

JABRA SPEAK 510'UN ÖZELLİKLERİ

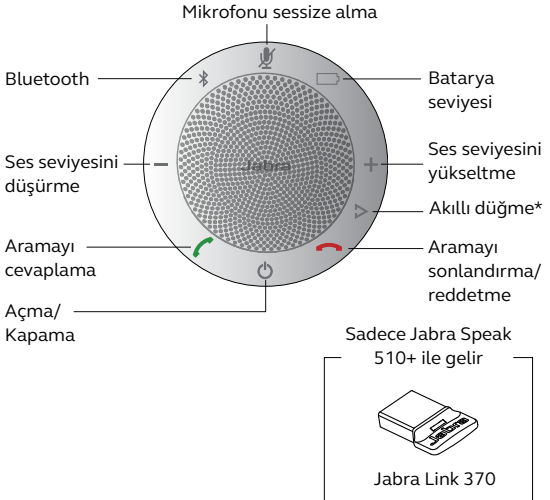
- Aramaları cevaplayabilir, sonlandırabilir, reddedebilir ve sessize alabilir.
- PC'ye USB veya Jabra Link 370 ile bağlanır.
- Bluetooth ile mobil cihazlara kablosuz bağlanabilir.
- Taşınabilir.
- Çok yönlü mikrofon.
- Olağanüstü ses kalitesi için geniş bant ses.
- LED, ses göstergeleri ve sesli yönlendirme.
- 15 saate kadar konuşma süresi.
- Sesli asistanınızla etkileşime geçin (telefona bağlıdır) veya Akıllı düğmeye* basarak hızlı arama yapın (Jabra Direct altında etkinleştirilmiş olmalıdır).

*Daha yeni olan Speak 510 modellerin (Akıllı düğmeli modeller) sürüm kimliği D veya üstü ile başlar. Daha eski olan Speak 510 modellerin (Akıllı düğmesiz modeller) sürüm kimliği A, B veya C ile başlar.

Daha yeni olan Speak 510+ modellerin (Akıllı düğmeli modeller) sürüm kimliği F veya üstü ile başlar. Daha eski olan Speak 510+ modellerin (Akıllı düğmesiz modeller) sürüm kimliği A, B, C veya D ile başlar.

Sürüm kimliği Speak 510'un altında bulunur.

2. HOPARLÖRE GENEL BAKIŞ



*Daha yeni olan Speak 510 modellerin (Akıllı düğmeli modeller) sürüm kimliği D veya üstü ile başlar. Daha eski olan Speak 510 modellerin (Akıllı düğmesiz modeller) sürüm kimliği A, B veya C ile başlar.

Daha yeni olan Speak 510+ modellerin (Akıllı düğmeli modeller) sürüm kimliği F veya üstü ile başlar. Daha eski olan Speak 510+ modellerin (Akıllı düğmesiz modeller) sürüm kimliği A, B, C veya D ile başlar.

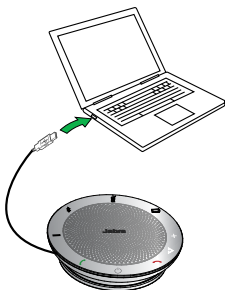
Sürüm kimliği Speak 510'un altında bulunur.

2.1 JABRA SPEAK 510'U AÇMA

- Jabra Speak 510 USB kablosunu PC'nizdeki herhangi bir boş USB girişine takın veya
- Jabra Speak 510'u açmak veya kapamak için Açma/ Kapama düğmesini (2 saniye) basılı tutun.



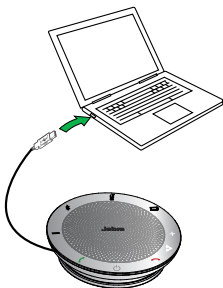
2.2 JABRA SPEAK 510'U ŞARJ ETME



Bataryayı şarj etmek için Jabra Speak 510 USB kablosunu PC'nizdeki herhangi bir boş USB girişine takın. Batarya ışığı şarj sırasında kırmızı, tamamen şarj olduğunda 1 dakika boyunca yeşil yanar.

3. BAĞLANMA

1. Jabra Speak 510'un USB kablosunu PC'nizdeki boş bir USB girişine takın.
2. Jabra Speak 510'u, Windows Denetim Masası'nda ve yazılım telefonunuzun ses ayarlarında varsayılan ses aygıtı olarak seçin.



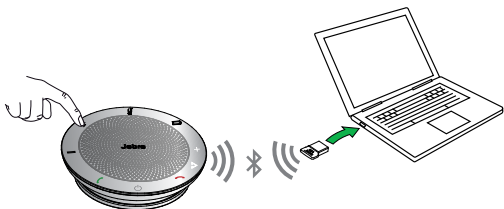
3.1 JABRA LINK 370'A BAĞLAMA

Mikrofonlu hoparlör ve Jabra Link 370 eşleştirilmiş olarak gelir ve hemen kullanılmaya başlanabilir (sadece Jabra Speak 510+).

HOPARLÖR İLE JABRA LİNK 370'I BAĞLAMAK İÇİN:

1. Bluetooth ışığı mavi yanana dek Jabra Speak 510'daki Bluetooth düğmesini (2 saniye) basılı tutun. Bağlantı talimatlarını duyduğunuzda düğmeyi bırakın.
2. Jabra Link 370'ı PC'nizdeki boş bir USB girişine takın.
3. Işık sabit maviye döndüğünde bağlantı kurulmuştur.

DİKKAT: Jabra Link 370'a daha önce bağlanan tüm Bluetooth cihazlarının kapalı olduğundan emin olun.



3.2 MOBİL CİHAZA BAĞLANMA (BLUETOOTH)

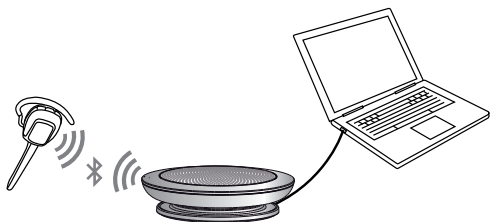
1. Bluetooth ışığı mavi yanana dek Jabra Speak 510'daki Bluetooth düğmesini (2 saniye) basılı tutun. Bağlantı talimatlarını duyduğunuzda düğmeyi bırakın.
2. Mobil cihazınızda Bluetooth'u etkinleştirin ve uygun Bluetooth cihazları listesinden Jabra Speak 510'u seçin. PIN kodu sorulursa 0000 girin.



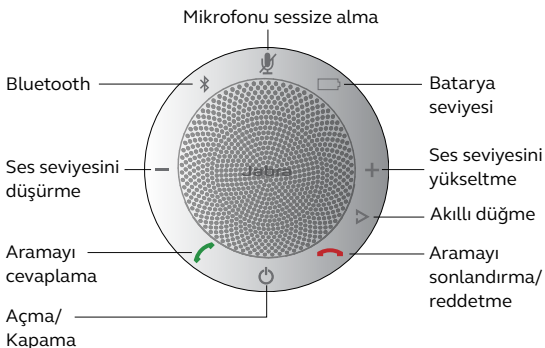
3.3 BLUETOOTH KULAKLIĐA BAĐLAMA

Özel görüşmeleriniz için Jabra Speak 510'a Bluetooth kulaklığı da bağlanılabilir.




1. Jabra Speak 510'u PC'nizdeki herhangi bir boş USB girişine takın.
2. Bluetooth kulaklığı eşleştirme moduna geçirin (talimatlar için kulaklık kılavuzuna bakın).
3. Bluetooth ışığı mavi ve ardından yeşil yanana dek Jabra Speak 510'daki Bluetooth düğmesini (8 saniye) basılı tutun. "Connect to headset" talimatını duyduğunuzda düğmeyi bırakın.
4. Işık sabit maviye döndüğünde bağlantı kurulmuştur.



4. JABRA SPEAK 510'UN KULLANIMI





	Açma/Kapama	Işıklar yanana dek Açma/ Kapama düğmesini (2 saniye) basılı tutun
	Aramayı cevaplama	Arama cevapla düğmesine dokunun
	Aramayı sonlandırma	Aramayı sonlandır/reddet düğmesine dokunun
	Aramayı reddetme	Aramayı sonlandır/reddet düğmesine dokunun
	Hoparlörün ses seviyesi	Ses seviyesini yükseltme veya Ses seviyesini düşürme düğmesine dokunun
	Batarya durumu	Mevcut batarya seviyesini görüntülemek için Batarya seviyesi düğmesine dokunun

	Yeni Bluetooth cihazına bağlanma	Yeni bir Bluetooth cihazına bağlanmak için Bluetooth düğmesini (2 saniye) basılı tutun
	Bluetooth cihazına tekrar bağlanma/bağlantıyı kesme	Bir Bluetooth cihazına tekrar bağlanmak/bağlantıyı kesmek için Bluetooth düğmesine dokunun
	Mikrofonu sessize alma	Mikrofonu sessize al düğmesine dokunun
	Sesli asistan (varsayılan ayarı kapalı ve akıllı telefona bağlıdır)	Akıllı düğmeye basın (Siri, Google Assistant veya Cortana gibi sesi asistanları etkinleştirmek için Jabra Direct'i kullanın)
	Hızlı arama (varsayılan ayarı kapalı veya akıllı telefona bağlıdır)	Akıllı düğmeye basın (hızlı arama özelliğini etkinleştirmek için Jabra Direct'i kullanın)

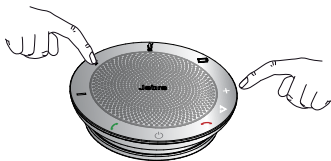
4.1 ÇOKLU ARAMA YAPMA

Jabra Speak 510 aynı anda birden fazla arama kabul edebilir.

	Mevcut aramayı bekletip, gelen aramayı cevaplama	Arama cevapla düğmesine dokunun
	Bekleyen arama ile aktif aramayı değiştirme	Arama cevapla düğmesine dokunun
	Gelen aramayı reddetme	Aramayı sonlandır/reddet düğmesine dokunun

4.2 BLUETOOTH CİHAZLARINI DEĞİŐTİRME

1. Baęlı cihazlar arasında geiŐ yapmak iin Bluetooth dğmesini basılı tutun ve Ses seviyesini yükseltme veya Ses seviyesini düşürme dğmesine dokununuz. Baęlı cihazlar bildirilir..
2. Doğru cihaz bildirildiğinde Bluetooth dğmesini bırakın. Jabra Speak 510 cihaz/cihazlar ile bağlantı kurar. Bağlantı kurulduğunda cihaz/cihazlar bildirilir.



4.3 SESLİ YÖNLENDİRMEYİ AÇMA/ KAPAMA

Sesli yönlendirmeyi açmak veya kapamak için, "Voice guidance off" veya "Voice guidance on" mesajını duyana dek **Sessiz** dğmesini (8 saniye) basılı tutun.

DİKKAT: Sesli yönlendirme kapandığında tüm sesli mesajlar etkisizleştirilmez.

4.4 Akıllı düğme

Akıllı düğmenin varsayılan ayarı kapalıdır.

Akıllı düğmeyi kullanarak akıllı telefonunuzun sesli asistanını (örn. Siri, Google Assistant, Cortana) çalıştırmak veya akıllı telefonunuz ya da bilgisayarınız üzerinden hızlı arama yapmak istiyorsanız, bilgisayarınıza Jabra Direct uygulamasını yükleyin ve Speak 510'un ayarlarından Akıllı düğmeyi etkinleştirin.

5. YAZILIM

5.1 JABRA DİRECT

Jabra Direct, Jabra cihazlarını desteklemek, yönetmek ve cihazlara ideal fonksiyonelliği sağlamak üzere tasarlanmış yazılımlardan oluşur. Jabra Direct'i kurmanız özellikle önerilir.

En son sürümü karşıdan yükleyin - jabra.com/direct

5.2 JABRA SPEAK 510 AYGIT YAZILIMINI GÜNCELLEŞTİRME

Aygıt yazılımı güncelleştirmeleri, performansı yükseltir veya Jabra cihazların yeni fonksiyonlar kazandırır.

AYGIT YAZILIMINI GÜNCELLEŞTİRMEK İÇİN:

1. USB kablosunu kullanarak bir PC'ye bağlanın.
2. Jabra Direct'i indirin ve kurun.
3. Jabra Direct üzerinden en son ürün yazılımını denetleyin. Cihazınız için güncelleştirme mevcut olduğunda size bir bildirim gönderilir.

6. DESTEK

6.1 SSS

SSS'leri [Jabra.com/speak510](https://www.jabra.com/speak510) adresinde inceleyebilirsiniz.

6.2 JABRA SPEAK 510'UNUZUN BAKIMI

- Jabra Speak 510'u her zaman kapalı konumda ve korunaklı biçimde muhafaza edin.
- Aşırı sıcaklıklarda (70 °C/158 °F üstü veya -20 °C/-4 °F altı) muhafaza etmeyin. Bu durum pil ömrünü kısaltabileceği gibi, cihazın çalışmasını da etkileyebilir. Yüksek ısılar da işlevi etkileyebilir.
- Jabra Speak 510'u yağmura veya başka sıvılara maruz bırakmayın.

jabra.com/speak510

REV K